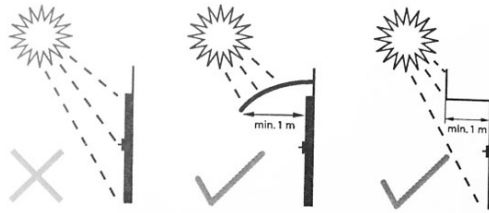


Návod na montáž plastových vchodových dverí

Odporúčame, aby ste celý proces montáže dverí nechali na odborníkovi!
Záruka sa nevzťahuje na škody spôsobené nesprávnou inštaláciou/montážou.

Upozornenie:

V prípade, že plastové dvere vo farebnom alebo dvojfarebnom prevedení budú inštalované na miesto (stranu budovy) s dlhodobým priamym slnečným žiarením, použite vchodovú striešku nad dvere alebo iné vhodné tienenie!
V dôsledku dlhodobého slnečného žiarenia môžu nastať rôzne poruchy vo funkčnosti dverí (napr. trenie, medzera medzi krídlom a rámom). V takom prípade je nutné doladiť pánty dverí.
Záruka sa nevzťahuje na poruchy spôsobené nedodržaním týchto pokynov.



Príprava na inštaláciu

Odstráňte obal a výrobok prekontrolujte. Dverné krídlo vysaďte zo závesov a položte bokom. Namontujte zámok a kľučky a skontrolujte funkčnosť zámku. Pred montážou vymontujete zámok.

Montáž

- Rám dverí umiestnite do dverného otvoru.
- Podlahu pripravte pre montáž dverí (napr. sekáčom vytvorte drážky).
- Rám dverí uсадte pomocou vodováhy - vodorovne aj zvisle.
- Prekontrolujte medzeru medzi dverami a hotovou podlahou.
- Rám dverí zaistíte pomocou 3 klinov vpravo a vľavo.
- Vyznačte otvory pre kotvy - max. 20 cm od pántov v oboch smeroch, ďalšie s rozstupom cca 40 cm.
- Vyrvajte diery vo vyznačených miestach (vrtákom 6 mm). V miestach vrtania vymedzte priestor medzi zárubňou a stenou pomocou klinov.
- Rám dverí pripevnite pomocou hmoždínok - začnite na strane závesov.
- Krídlo dverí opäť nasadte do rámu a skontrolujte, či presne lícuje a či funguje kompletná zatváracia mechanika. V prípade nerovnosti krídla ho vymontujte a primeraným tlakom vyrovnajte tak, aby presne pasovalo po celom obvode so zárubňou. Krídlo opäť nasadte. Pomocou hmoždínok pripevnite dverovú zárubňu na strane zámku.
- Vykonajte kontrolu zatvárania dverí.
- Priestor medzi zárubňou a múrom vyplňte montážnou penou alebo upchávkovou šnúrou.
- V prípade, že použijete montážnu penu, používajte rozperry zárubne najmenej na 3 bodoch.
- Namontujte vložku zámku.

Jemné nastavenie pántov - doladenie vchodových dverí

Účelom doladenia vchodových dverí pomocou pántov NIE je opraviť chyby spôsobené nesprávnou inštaláciou dverí. **Odporúčame, aby ste celý proces montáže dverí nechali na odborníkovi, ktorí po inštalácii doladia aj hardvér (pánty, zámok, atď)!**

Pri výrobe dverí sa pánty dverí nastavujú, ale počas prepravy a montáže tieto nastavenia sa môžu rozladiť. Naznačuje to napríklad trenie, medzera medzi krídlom a rámom, ťažký chod kľučky alebo zámku a pod. Na nastavenie pántov použite šesťhranný inbusový kľúč (4 alebo 5 mm, podľa potreby). **POZOR! Všetky pánty dverí nastavujte vždy rovnomerne. Nerovnomerné nastavenie môže mať za následok poškodenie pántov.**



SPRÁVNE



NESPRÁVNE



POZOR! VŠETKY 3D PÁNTY MUSIA BYŤ NASTAVENÉ TAK, ABY BOLÍ NA ROVNEJ OSI! V OPAČNOM PRÍPADE MÔŽE DÔJSŤ K POŠKODENIU PÁNTOV!

Používajte len kvalitné príslušenstvo. Príslušenstvo potrebné pre montáž (skrutky, náradie, montážna pena, vrták, ...) nie je súčasťou dverí.

Z termoizolačného hladiska dvere sú správne namontované vtedy, keď krídlo dverí sa otvára dovnútra, smerom do budovy.

Neodborná montáž zárubne, nastavenie pántov a mechaniky zámkov má za následok deformáciu krídla dverí, ktorú nemožno reklamovať.

Pokyny na údržbu a skladovanie plastových vchodových dverí

Údržba dverí

Raz za rok (podľa potreby aj viackrát) treba vykonať nasledovné práce:

Ošetrenie gumového tesnenia silikónom, aby si zachovala látka pôvodnú pružnosť
 Mazanie pántov a kovania
 Ak je to potrebné, nastavenie prevádzkových medzier.

Skladovanie

Dvere by mali byť uložené vodorovne alebo zvisle. Pozor! Dvere by nemali byť vystavené poveternostným podmienkam v čase skladovania. Nesprávne skladovanie môže spôsobiť deformáciu dverí.

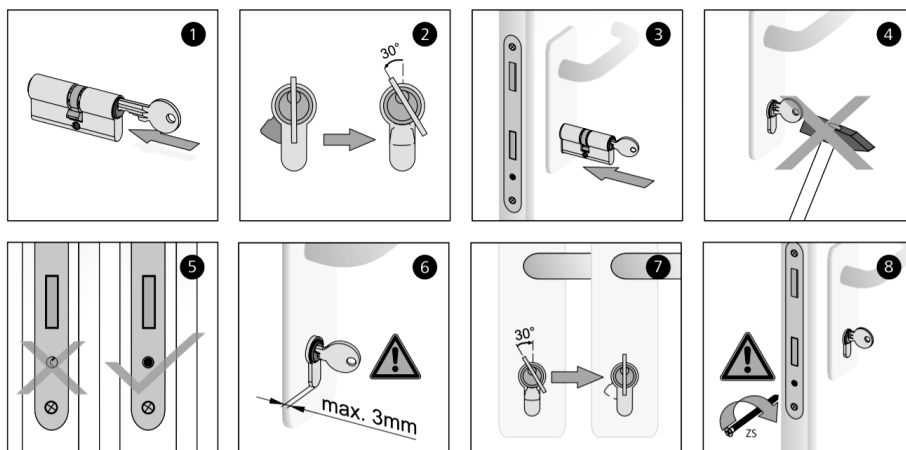
Montáž cylindrickej vložky, kľučky

1. Zasuňte kľúč až po doraz do uzamykacej cylindrickej vložky.
2. Zasunutý kľúč otáčajte, až kým uzamykací nos nelícuje s telesom cylindrickej vložky. (30 stupňov na obrázku je iba príklad.)
 Pri iných použitíach je prípadne potrebná iná poloha kľúča.
3. Uzamykaciu cylindrickú vložku zasuňte do otvoru pre cylindrickú vložku zámku dverí.
4. Pri montáži uzamykacej cylindrickej vložky sa nesmie používať násilie.
5. Správna poloha uzamykacej cylindrickej vložky v zámku je dosiahnutá vtedy, keď otvory v zámku a uzamykacej cylindrickej vložke lícujú a západku/závoru je možné ovládať pomocou kľúča.
6. Uzamykacie cylindrické vložky, ktoré by mohli byť vystavené účinkom násilia, smú vyčnievať zo svojho tesne obopínajúceho ochranného kovania max. 3 mm. Stupeň opatrení zabraňujúcich vlámaniu sa riadi podľa stanovených cieľov ochrany/požiadaviek (pozri EN 1627, ÖNORM B5351 a DIN 18252).
7. Dajte kľúč do priamej polohy, keď sa uzamykacia cylindrická vložka nachádza v správnej polohe (bod 3) v zámku.
8. Uzamykaciu cylindrickú vložku upevnite v zámku pomocou upevňovacej skrutky cylindrickej vložky. Upevňovaciu skrutku cylindrickej vložky

pevne priskrutkujte pomocou križového skrutkovača (uťahovací moment maximálne 2,5 Nm). Pozri tiež kapitolu: Časté montážne chyby
 Funkcia uzamknutia sa musí skontrolovať pri otvorených dverách. Závoru zámku sa má pri tomto pohybovať (otvorené/zamknuté)

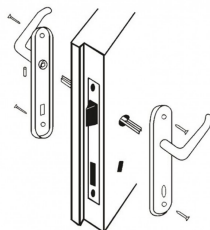
Pozor! Vplyvom príliš vysokého uťahovacieho momentu pri skrutkovaní upevňovacej skrutky cylindrickej vložky môže vložka okrem iného vykazovať chybnú funkciu alebo mať ťažký chod.

Montáž uzamykacích cylindrických vložiek sa musí uskutočniť tak, aby mimo určených upevňovacích bodov a riadneho ovládania nepôsobili nauzamykaciu cylindrickú vložku žiadne cudzie sily. Takisto sa pri vytiahnutí kľúča nesmú prenášať žiadne cudzie sily na zatvárací zub alebo v smere otáčania na zatváraciu páku.



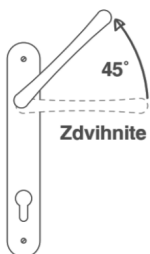
ZS V prípade niektorých vedľajších vchodových dverí je nutné túto skrutku skrátiť!

Montáž kľučky a lišty



Uzamykanie plastových dverí

1.



2.



3.



Plastové vchodové dvere s obojstrannou kľučkou sú dodávané s kľučkou s tzv. aretáciou. K uzamknutiu dverí dochádza na princípe "zdvíhačka".

1. Kľučku je nutné najprv zdvihnúť nahor, čím dôjde k aretácii jednotlivých bezpečnostných bodov obvodového kovania
2. Nechať kľučku klesnúť do vodorovnej polohy
3. Teraz je možné dvere zamknúť kľúčom